




NUESTRO RUMBO

Capturar, extraer, procesar y comercializar bacalao de profundidad con los más altos estándares de calidad nacionales e internacionales.



NUESTRO HORIZONTE

Contribuir a crear una mejor sociedad, que valore a las personas y a su entorno a través de la captura, pesca y comercialización de productos sustentables y de alta calidad.

ALBATROS CABEZA GRIS

El albatros de cabeza gris (*Thalassarche chrysostoma*) es una ave de la familia de los albatros extendida por los mares más australes.

Existen colonias de esta especie en varios archipiélagos y es posible su avistamiento en las costas chilenas. Se alimenta de peces, calamares y krill.

Es similar al albatros de ceja negra, se diferencia de éste por tener la cabeza con tono gris y pico color amarillo con laterales negros. Sin embargo, son de costumbres muy similares, encontrándose generalmente las dos especies juntas en alta mar, a excepción de la época de nidificación en que ambas mantienen territorios separados.



DELFIN AUSTRAL

El delfín austral (*Lagenorhynchus australis*) posee un cuerpo robusto de una longitud máxima de 2,16 mt.

Se alimenta principalmente de peces, calamares, crustáceos y moluscos bivalvos. Son muy juguetones y acostumbran acompañar la navegación de las embarcaciones. Pueden observarse en pequeños grupos de 5 a 30 individuos.

Es el cetáceo más comúnmente encontrado alrededor de la costa de las Islas Malvinas/Falkland Islands y de algunas partes de Chile, siendo fácil de avistar desde las riberas del Estrecho de Magallanes.



BALLENA FRANCA

La ballena franca austral (*Eubalaena australis*) es una especie de cetáceo misticeto de la familia Balaenidae propia del Hemisferio Sur.

Su longitud promedio los 13 a 15 metros para el macho y alrededor de los 16 metros para la hembra. Su peso oscila en las 40 toneladas (peso adulto).

Se pueden observar callosidades, situadas en distintas partes de la cabeza, funcionando como huellas dactilares. En la actualidad existen aproximadamente 8000 ejemplares. Si bien se las encuentra en el hemisferio y polo sur, las ballenas se reproducen en aguas cálidas durante el invierno.



JULIO

Lu	Ma	Mi	Ju	Vi	Sa	Do
		1	2	3	4	5
6	7	8	9	10	11	12
13	14	15	16	17	18	19
20	21	22	23	24	25	26
27	28	29	30	31		

AGOSTO

Lu	Ma	Mi	Ju	Vi	Sa	Do
					1	2
3	4	5	6	7	8	9
10	11	12	13	14	15	16
17	18	19	20	21	22	23
24	25	26	27	28	29	30
31						

SEPTIEMBRE

Lu	Ma	Mi	Ju	Vi	Sa	Do
	1	2	3	4	5	6
7	8	9	10	11	12	13
14	15	16	17	18	19	20
21	22	23	24	25	26	27
28	29	30				

OCTUBRE

Lu	Ma	Mi	Ju	Vi	Sa	Do
			1	2	3	4
5	6	7	8	9	10	11
12	13	14	15	16	17	18
19	20	21	22	23	24	25
26	27	28	29	30	31	

NOVIEMBRE

Lu	Ma	Mi	Ju	Vi	Sa	Do
						1
2	3	4	5	6	7	8
9	10	11	12	13	14	15
16	17	18	19	20	21	22
23	24	25	26	27	28	29
30						

DICIEMBRE

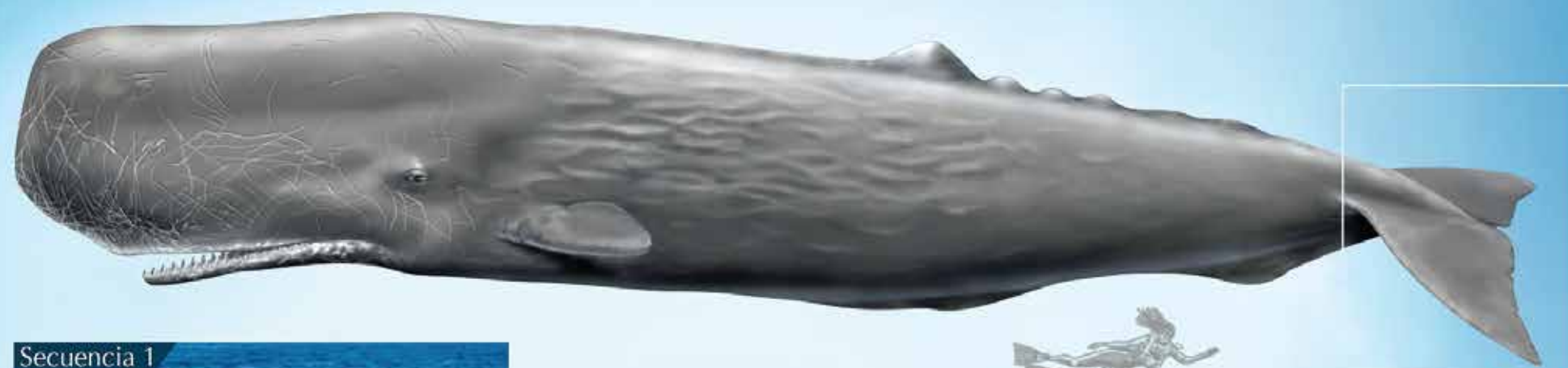
Lu	Ma	Mi	Ju	Vi	Sa	Do
		1	2	3	4	5
6	7	8	9	10	11	12
13	14	15	16	17	18	19
20	21	22	23	24	25	26
27	28	29	30	31		

FECHAS DESTACADAS

- 16 de Julio Virgen del Carmen
- 15 de Agosto Asunción de la Virgen
- 18 y 19 de Septiembre Fiestas Patrias
- 12 de Octubre Día de la Raza
- 31 de Octubre Día Nacional de las Iglesias Evangélicas y Protestantes
- 01 de Noviembre Día de Todos los Santos
- 08 de Diciembre Inmaculada Concepción de la Virgen
- 25 de Diciembre Navidad

CALENDARIO 2015
JULIO

CLAVES PARA FOTO-IDENTIFICACIÓN



Secuencia de inmersión en la cual se debe obtener la fotografía de la aleta caudal (secuencia 4 y 5)



Primaria:
Margen posterior aleta caudal

CACHALOTE

Physeter catodon



Globalpesca SpA.



NUESTRO RUMBO

Capturar, extraer, procesar y comercializar bacalao de profundidad con los más altos estándares de calidad nacionales e internacionales.



NUESTRO HORIZONTE

Contribuir a crear una mejor sociedad, especialmente para las personas y el medio ambiente, a través de la captura, pesca y comercialización de productos sustentables y de alta calidad.



CALENDARIO 2017

ENERO/JUNIO

ENERO

L	M	M	J	V	S	D
						1
2	3	4	5	6	7	8
9	10	11	12	13	14	15
16	17	18	19	20	21	22
23	24	25	26	27	28	29
30	31					

FEBRERO

L	M	M	J	V	S	D
						1
6	7	8	9	10	11	12
13	14	15	16	17	18	19
20	21	22	23	24	25	26
27	28					

MARZO

L	M	M	J	V	S	D
						1
6	7	8	9	10	11	12
13	14	15	16	17	18	19
20	21	22	23	24	25	26
27	28	29	30	31		

ABRIL

L	M	M	J	V	S	D
						1
3	4	5	6	7	8	9
10	11	12	13	14	15	16
17	18	19	20	21	22	23
24	25	26	27	28	29	30

MAYO

L	M	M	J	V	S	D
						1
8	9	10	11	12	13	14
15	16	17	18	19	20	21
22	23	24	25	26	27	28
29	30	31				

JUNIO

L	M	M	J	V	S	D
						1
5	6	7	8	9	10	11
12	13	14	15	16	17	18
19	20	21	22	23	24	25
26	27	28	29	30		

1 Enero Año Nuevo
14 abril Viernes Santo

15 Abril Sábado Santo
1 Mayo Día del trabajo

21 Mayo Día de las Glorias Navales
26 junio San Pedro y San Pablo

CLAVES PARA FOTO-IDENTIFICACIÓN

Rasgo secundario: Parche ocular



Rasgo primario:
Aleta dorsal + silla de montar

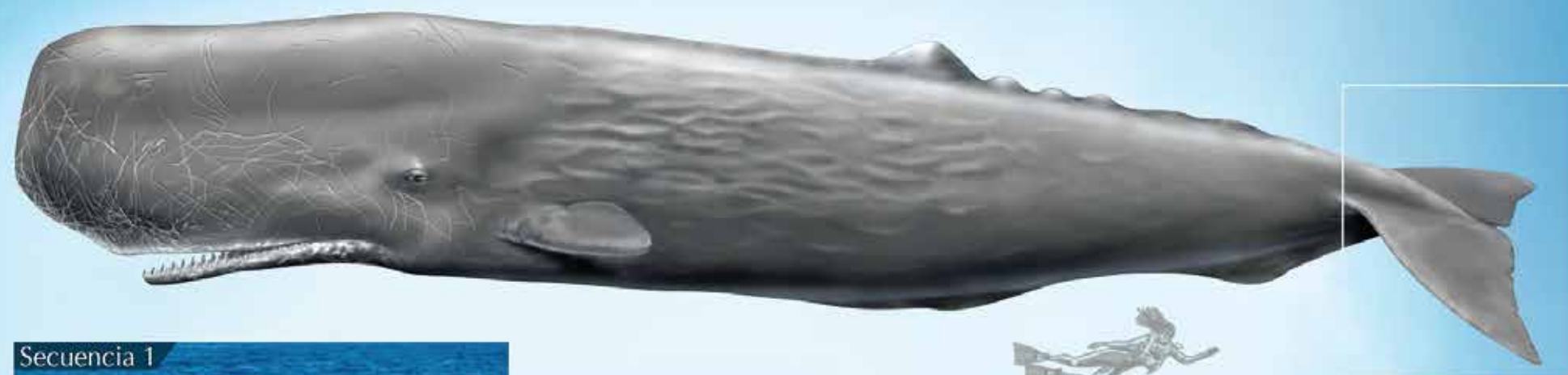
Rasguños



ORCA
Ornicus orca



CLAVES PARA FOTO-IDENTIFICACIÓN



Secuencia de inmersión en la cual se debe obtener la fotografía de la aleta caudal (secuencia 4 y 5)



Primaria:
Margen posterior aleta caudal

CACHALOTE

Physeter catodon



Globalpesca SpA.



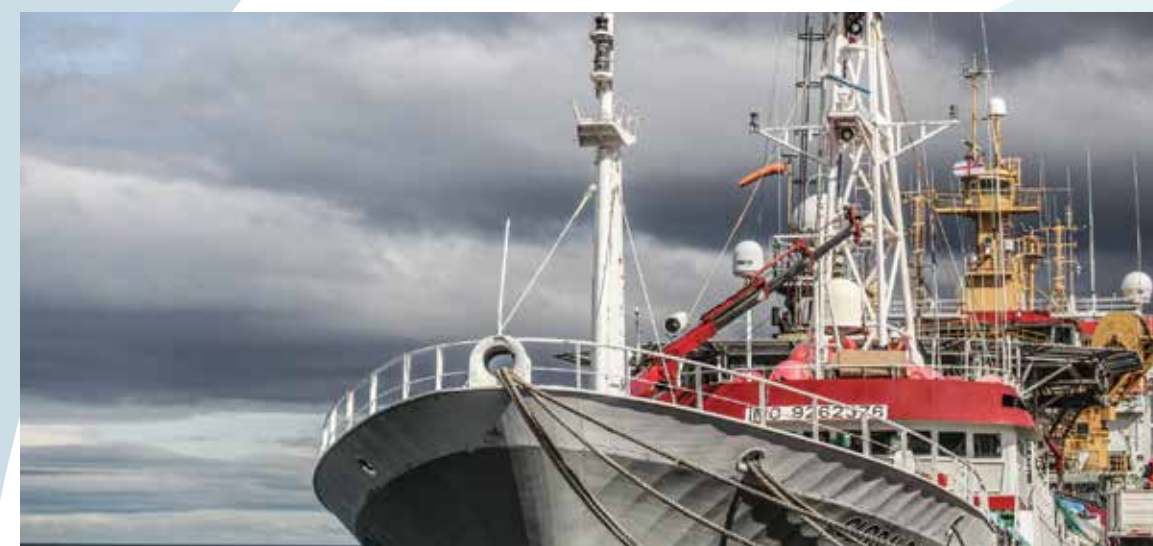
NUESTRO RUMBO

Capturar, extraer, procesar y comercializar bacalao de profundidad con los más altos estándares de calidad nacionales e internacionales.



NUESTRO HORIZONTE

Contribuir a crear una mejor sociedad, especialmente para las personas y el medio ambiente, a través de la captura, pesca y comercialización de productos sustentables y de alta calidad.



CALENDARIO 2017

ENERO/JUNIO

ENERO

L	M	M	J	V	S	D
						1
2	3	4	5	6	7	8
9	10	11	12	13	14	15
16	17	18	19	20	21	22
23	24	25	26	27	28	29
30	31					

FEBRERO

L	M	M	J	V	S	D
			1	2	3	4
	5	6	7	8	9	10
11	12	13	14	15	16	17
18	19	20	21	22	23	24
25	26	27	28	29		
30	31					

MARZO

L	M	M	J	V	S	D
			1	2	3	4
	5	6	7	8	9	10
11	12	13	14	15	16	17
18	19	20	21	22	23	24
25	26	27	28	29	30	31

ABRIL

L	M	M	J	V	S	D
					1	2
3	4	5	6	7	8	9
10	11	12	13	14	15	16
17	18	19	20	21	22	23
24	25	26	27	28	29	30

MAYO

L	M	M	J	V	S	D
1	2	3	4	5	6	7
8	9	10	11	12	13	14
15	16	17	18	19	20	21
22	23	24	25	26	27	28
29	30	31				

JUNIO

L	M	M	J	V	S	D
			1	2	3	4
5	6	7	8	9	10	11
12	13	14	15	16	17	18
19	20	21	22	23	24	25
26	27	28	29	30		

1 Enero Año Nuevo
14 abril Viernes Santo

15 Abril Sábado Santo
1 Mayo Día del trabajo

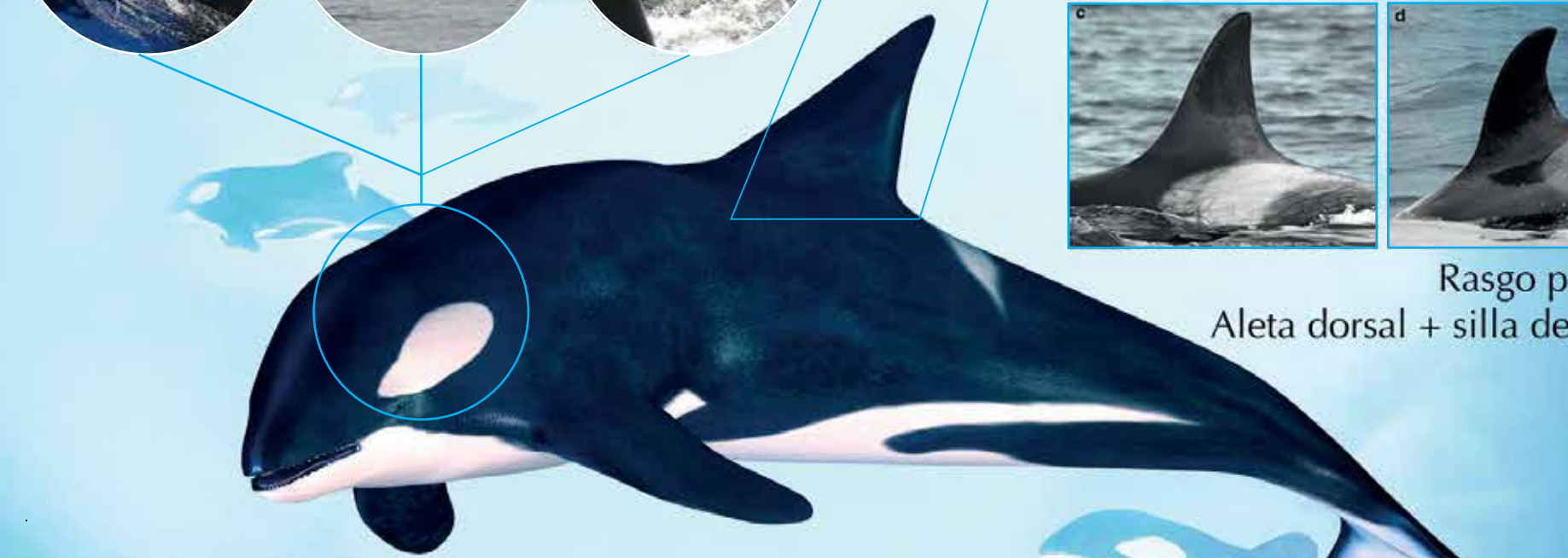
21 Mayo Día de las Glorias Navales
26 junio San Pedro y San Pablo

CLAVES PARA FOTO-IDENTIFICACIÓN

Rasgo secundario: Parche ocular



Rasgo primario:
Aleta dorsal + silla de montar



Rasguños



ORCA
Ornicus orca

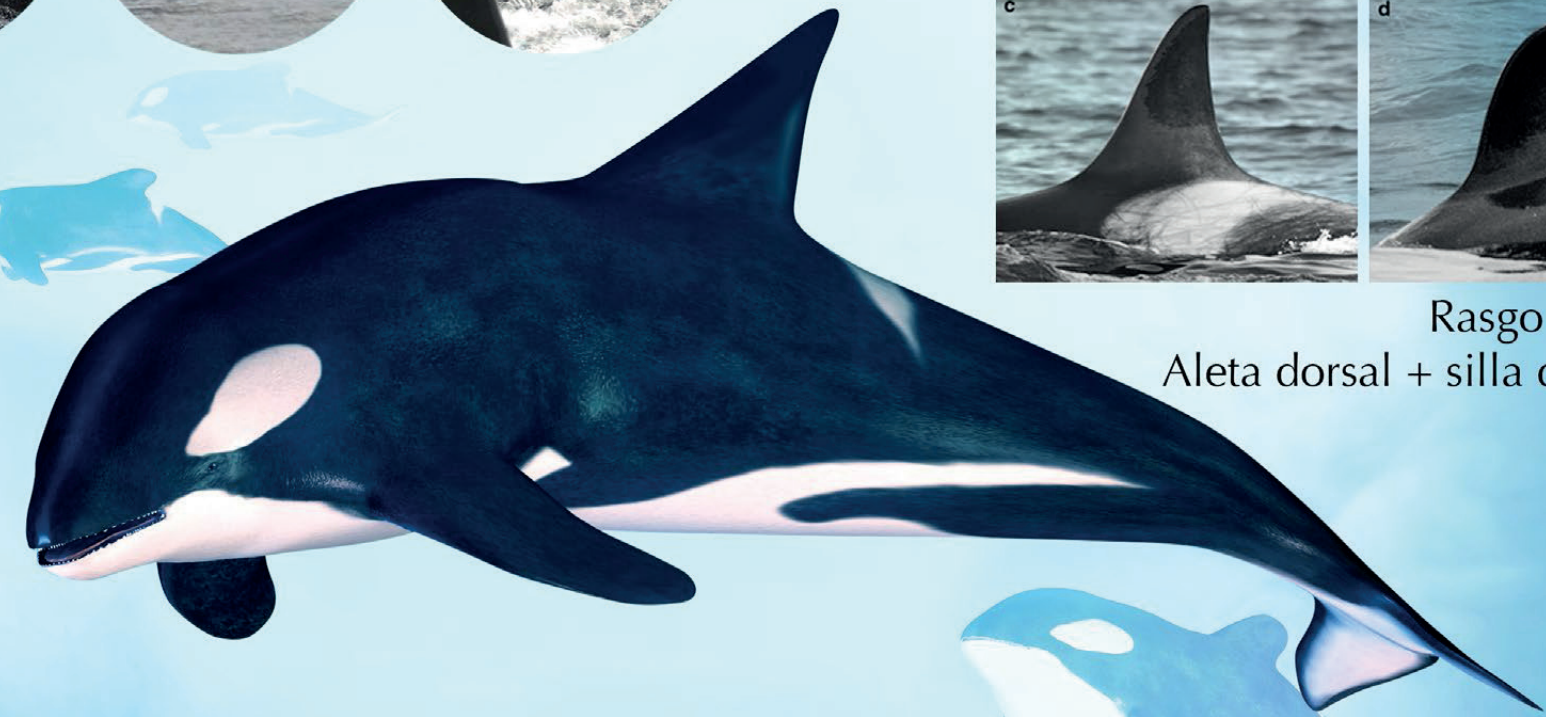


CLAVES PARA FOTO-IDENTIFICACIÓN

Rasgo secundario: Parche ocular



Rasgo primario:
Aleta dorsal + silla de montar



Rasguños



ORCA
Ornicus orca

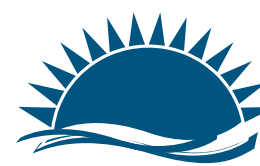


Globalpesca SpA.



NUESTRO RUMBO

Capturar, extraer, procesar y comercializar bacalao de profundidad con los más altos estándares de calidad nacionales e internacionales.



NUESTRO HORIZONTE

Contribuir a crear una mejor sociedad, especialmente para las personas y el medio ambiente, a través de la captura, pesca y comercialización de productos sustentables y de alta calidad.



CALENDARIO 2016 ENERO/JUNIO

ENERO

L	M	M	J	V	S	D
				1	2	3
4	5	6	7	8	9	10
11	12	13	14	15	16	17
18	19	20	21	22	23	24
25	26	27	28	29	30	31

FEBRERO

L	M	M	J	V	S	D
1	2	3	4	5	6	7
8	9	10	11	12	13	14
15	16	17	18	19	20	21
22	23	24	25	26	27	28
29						

MARZO

L	M	M	J	V	S	D
1	2	3	4	5	6	7
8	9	10	11	12	13	14
15	16	17	18	19	20	21
22	23	24	25	26	27	28
29	30	31				

ABRIL

L	M	M	J	V	S	D
				1	2	3
4	5	6	7	8	9	10
11	12	13	14	15	16	17
18	19	20	21	22	23	24
25	26	27	28	29	30	

MAYO

L	M	M	J	V	S	D
						1
2	3	4	5	6	7	8
9	10	11	12	13	14	15
16	17	18	19	20	21	22
23	24	25	26	27	28	29
30	31					

JUNIO

L	M	M	J	V	S	D
1	2	3	4	5	6	7
8	9	10	11	12	13	14
15	16	17	18	19	20	21
22	23	24	25	26	27	28
29	30	31				

1 Enero Año Nuevo
25 Marzo Viernes Santo
26 Marzo Sábado Santo

1 Mayo Día del Trabajo
21 Mayo Día de las Glorias Navales
27 Junio San Pedro y San Pablo

ORCA *Ornicus orca*

CLAVES DE IDENTIFICACIÓN

- Cuerpo robusto y de pigmentación negra y blanca, rostro pequeño y cabeza medianamente globosa. Presenta una mancha ocular blanca de forma variable y silla montar detrás de la aleta dorsal.
- Longitudes de 6 a 9.5 m, siendo los machos más grandes que las hembras.
- Aleta dorsal alta y triangular en machos, mientras que en hembras la aleta dorsal es falcada y algo curvada y de menor proporción que los machos.
- Aletas pectorales redondeadas y aleta caudal lobulada con superficie ventral de coloración blanca.
- Generalmente se mueven en grupos familiares de tamaños variables. Grupos conformados por varias hembras adultas, jóvenes de ambos sexos y algunos machos adultos.
- Existen cuatro ecotipos documentados (A, B, C, D) que pueden ser diferenciados por la forma, tamaño y dirección del parche ocular. En ecotipos B y C la silla de montar se proyecta hacia la cabeza a través de una delgada línea y la coloración del cuerpo son de tonalidades grisáceas e incluso con tintes amarillentos.



Ecotipo A



Ecotipo C



Ecotipo B



Ecotipo D



Ecotipo A



Ecotipo B



Ecotipo C



Ecotipo D



ORCA (ORCINUS ORCA)

Cetáceo, superdepredador con velocidad e inteligencia y asombrosa capacidad corporal para soportar temperaturas marinas muy frías y ecosistemas tropicales.

Características:

- Miden entre 6,0 y 9,5 m.
- Machos: Aleta dorsal recta y alta.
- Hembras: Aleta dorsal falcada y más corta.
- Coloración negra y blanca característica, con manchas blancas delimitadas en la barbilla, pecho y vientre, también en costados de región genital y anal.
- Detrás de la aleta dorsal, mancha blanca ocular en forma de silla de montar.
- Cabeza grande y rostro pequeño.



Globalpesca SpA.



NUESTRO RUMBO

Capturar, extraer, procesar y comercializar bacalao de profundidad con los más altos estándares de calidad nacionales e internacionales.



NUESTRO HORIZONTE

Contribuir a crear una mejor sociedad, especialmente para las personas y el medio ambiente, a través de la captura, pesca y comercialización de productos sustentables y de alta calidad.



CALENDARIO 2016 JULIO/DICIEMBRE

JULIO

L	M	M	J	V	S	D
				1	2	3
4	5	6	7	8	9	10
11	12	13	14	15	16	17
18	19	20	21	22	23	24
25	26	27	28	29	30	31

AGOSTO

L	M	M	J	V	S	D
1	2	3	4	5	6	7
8	9	10	11	12	13	14
15	16	17	18	19	20	21
22	23	24	25	26	27	28
29	30	31				

SEPTIEMBRE

L	M	M	J	V	S	D
			1	2	3	4
5	6	7	8	9	10	11
12	13	14	15	16	17	18
19	20	21	22	23	24	25
26	27	28	29	30		

OCTUBRE

L	M	M	J	V	S	D
					1	2
3	4	5	6	7	8	9
10	11	12	13	14	15	16
17	18	19	20	21	22	23
24	25	26	27	28	29	30
31						

NOVIEMBRE

L	M	M	J	V	S	D
	1	2	3	4	5	6
7	8	9	10	11	12	13
14	15	16	17	18	19	20
21	22	23	24	25	26	27
28	29	30				

DICIEMBRE

L	M	M	J	V	S	D
			1	2	3	4
5	6	7	8	9	10	11
12	13	14	15	16	17	18
19	20	21	22	23	24	25
26	27	28	29	30	31	

- 16 Julio Año Nuevo
- 15 Agosto Asunción de la Virgen
- 18 Septiembre Fiestas Patrias
- 19 Septiembre Día de las Glorias del Ejército

- 10 Octubre Día del Descubrimiento de Dos Mundos
- 31 Octubre Día de las Iglesias Evangélicas y Protestantes
- 1 Noviembre Día de Todos los Santos
- 8 Diciembre Día de la Inmaculada Concepción
- 25 Diciembre Navidad

CACHALOTE (PHYSETER MACROCEPHALUS)

Es el más grande de todos los odontocetos (cetáceos con dientes). Utiliza la ecolocalización -emisión de sonidos- para encontrar comida.

Características:

- Hembras miden entre 10,9 y 12,0.
- Machos, entre 15 y 18 m.
- Aleta dorsal triangular y baja, levanta cola al iniciar inmersión.
- Cuerpo robusto y gran cabeza truncada.
- Coloración café-gris, café-ladrillo en cuerpo y con piel de apariencia arrugada, con excepción de manchas blancas en el vientre (ombligo) y genitales, también en márgenes de la boca simulando los labios.
- Soplo dirigido hacia izquierda y adelante.



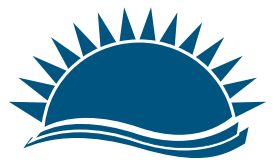


Globalpesca SpA.



NUUESTRO RUMBO

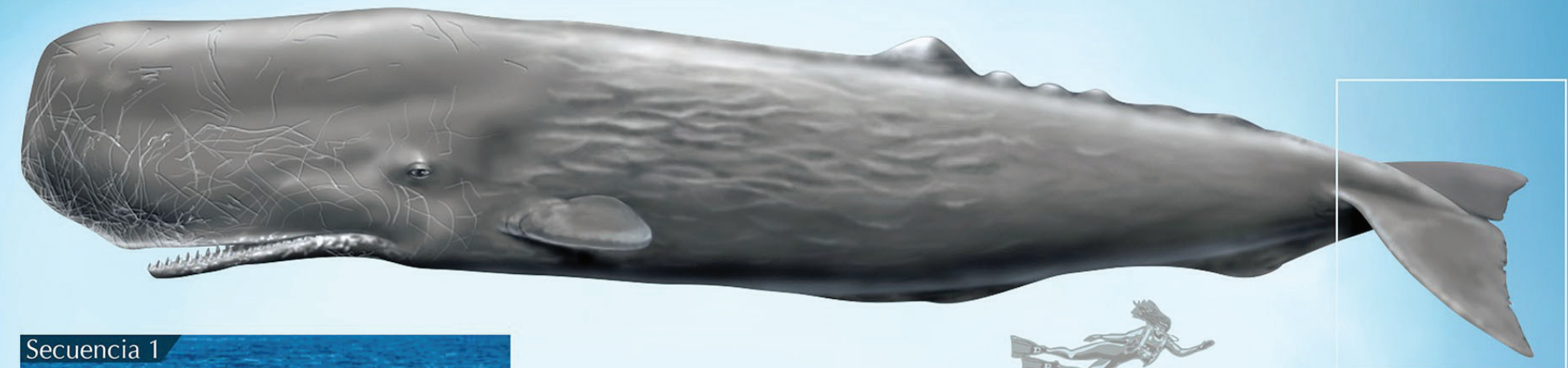
Capturar, extraer, procesar y comercializar bacalao de profundidad con los más altos estándares de calidad nacionales e internacionales.



NUUESTRO HORIZONTE

Contribuir a crear una mejor sociedad, especialmente para las personas y el medio ambiente, a través de la captura, pesca y comercialización de productos sustentables y de alta calidad.

CLAVES PARA FOTO-IDENTIFICACIÓN



Secuencia de inmersión en la cual se debe obtener la fotografía de la aleta caudal (secuencia 4 y 5)



Primaria:
Margen posterior aleta caudal

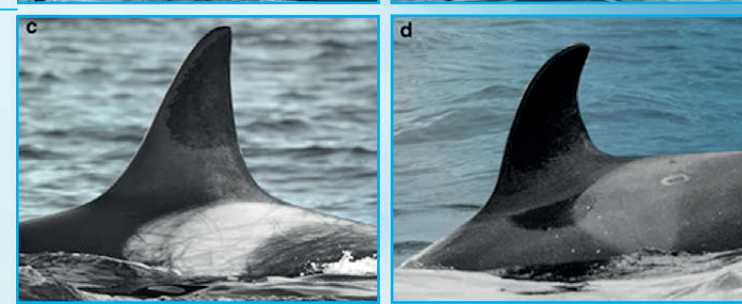
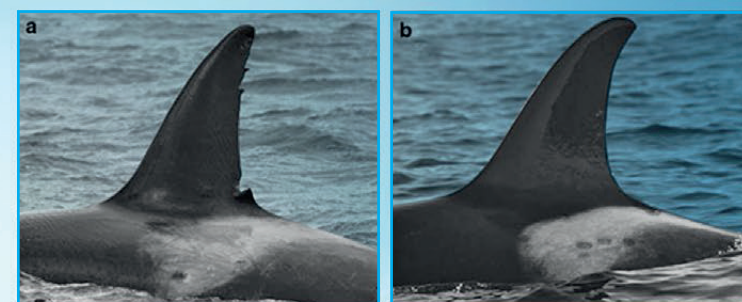
CACHALOTE

Physeter catodon

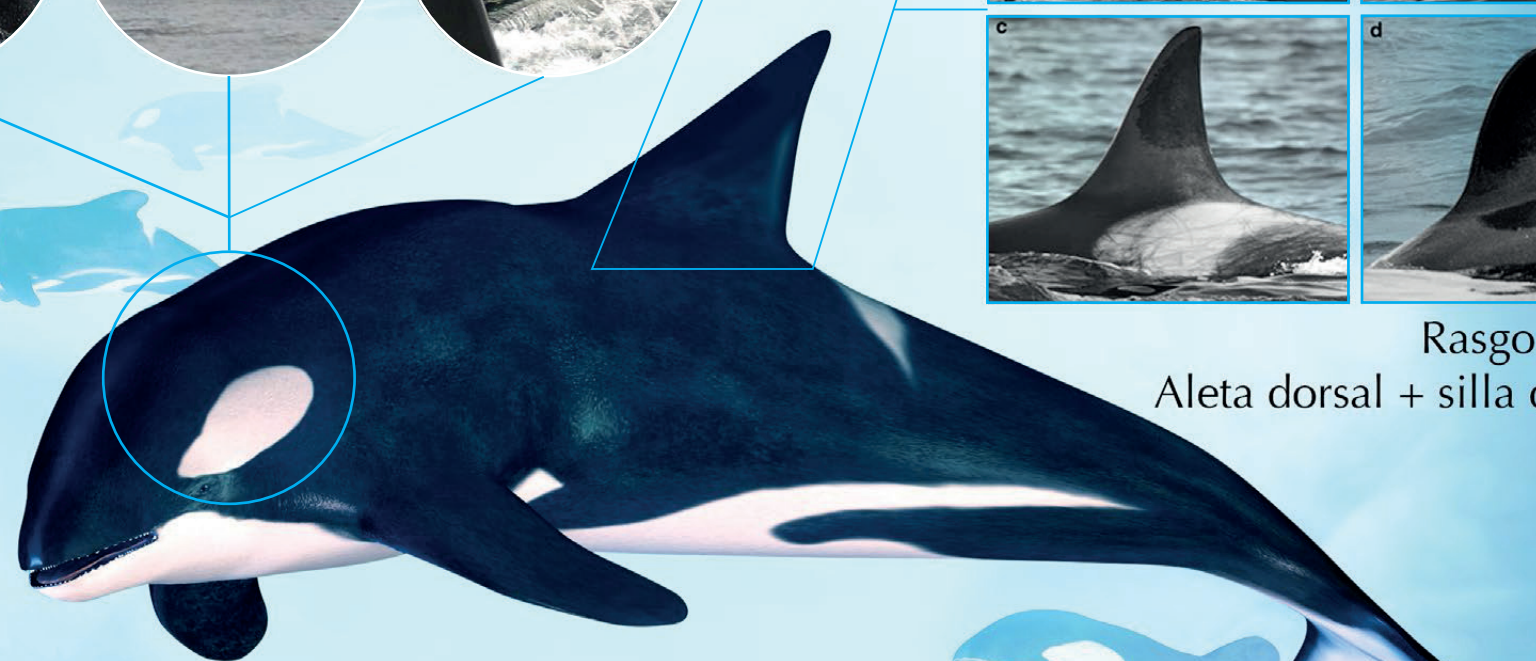


CLAVES PARA FOTO-IDENTIFICACIÓN

Rasgo secundario: Parche ocular



Rasgo primario:
Aleta dorsal + silla de montar



Rasguños



ORCA

Ornicus orca



CALENDARIO 2017 JULIO/DICIEMBRE

Julio

L	M	M	J	V	S	D
					1	2
3	4	5	6	7	8	9
10	11	12	13	14	15	16
17	18	19	20	21	22	23
24	25	26	27	28	29	30
31						

Agosto

L	M	M	J	V	S	D
			1	2	3	4
5	6	7	8	9	10	11
12	13	14	15	16	17	18
19	20	21	22	23	24	25
26	27	28	29	30	31	

Septiembre

L	M	M	J	V	S	D
					1	2
3	4	5	6	7	8	9
10	11	12	13	14	15	16
17	18	19	20	21	22	23
24	25	26	27	28	29	30

Octubre

L	M	M	J	V	S	D
						1
2	3	4	5	6	7	8
9	10	11	12	13	14	15
16	17	18	19	20	21	22
23	24	25	26	27	28	29
30	31					

Noviembre

L	M	M	J	V	S	D
			1	2	3	4
5	6	7	8	9	10	11
12	13	14	15	16	17	18
19	20	21	22	23	24	25
26	27	28	29	30		

Diciembre

L	M	M	J	V	S	D
						1
2	3	4	5	6	7	8
9	10	11	12	13	14	15
16	17	18	19	20	21	22
23	24	25	26	27	28	29
30	31					

16 Julio *Día de la Virgen del Carmen*
15 Agosto *Asunción de la Virgen*
18 Septiembre *Fiestas Patrias*
19 Septiembre *Día de las Glorias del Ejército*

9 Octubre *Día del Descubrimiento de Dos Mundos*
27 Octubre *Día de las Iglesias Evangélicas y Protestantes*
1 Noviembre *Día de Todos los Santos*
8 Diciembre *Día de la Inmaculada Concepción*
25 Diciembre *Navidad*

EDITORIAL

Aunque sea el tercer mes del año, marzo es realmente el comienzo oficial: Empieza el colegio, se aproxima el otoño y en los que tuvieron vacaciones ya volvieron.

Cada uno recordará como fueron sus pasados marzos, su etapa escolar y todo lo que como niños se podía absorber en las salas de clases y en los juegos. Cada año era un volver a empezar, reencontrarse con los compañeros y aprender cosas nuevas.

Sin embargo, el ser adultos no debiera ser un impedimento para entusiasmarse otra vez con la llegada de un nuevo ciclo y todas sus oportunidades, como conocer gente nueva y proponerse un mejor desempeño. Aprovechemos este impulso para abordar esta etapa de una manera positiva, en la que cada uno de nosotros sea un aporte que fortalezca nuestro equipo, para así responder coordinados y de una manera complementaria a las necesidades de nuestro trabajo, junto con el desarrollo de nuestros compañeros.



Eduardo Infante L. / Gerente Punta Arenas.

ESPANTANDO A LAS ORCAS

Globalpesca se encuentra trabajando con la consultora Intep en la realización de sistemas tecnológicos que actúen como disuasor de cetáceos durante la pesca. Elías Valenzuela, ingeniero a cargo de las pruebas in situ, señala que la finalidad de este es hacer un sistema que aleje las Orcas de los barcos industriales. Actualmente están en etapa de prueba, pero esperan en el corto plazo tener un producto de mercado.

¿Es la primera vez que trabajan en un proyecto de este tipo?

Tuvimos una experiencia anterior, en el GPI el año 2012. En esa oportunidad se capturaron datos en alta resolución, principalmente el canto de las orcas, a fin de tratar de entender su comportamiento. Esta vez tenemos un prototipo de lo que pensamos que puede espantar a estos cetáceos.

¿Tienen consideraciones ecológicas? ¿Podrían sufrir algún daño las ballenas?

Siempre las consideraciones ecológicas son el motor principal de todo instrumento que pueda interferir con animales, especialmente los marinos. Nosotros por ningún motivo queremos hacer daño, usamos herramientas basadas en la persuasión y utilizamos complejos sistemas de calibración de todo nuestro sistema a fin de no transgredir ninguna normativa.

¿La tecnología que están usando se ha utilizado en Chile o en algún otro país?

En Chile no existen proyectos similares a nivel civil. A nivel internacional, se han hecho pruebas, incluso hay un producto comercial con escuetos resultados. Nuestro sistema funciona muy distinto a lo que está haciendo la mayoría de las empresas a nivel mundial.

¿Qué expectativas tienen?

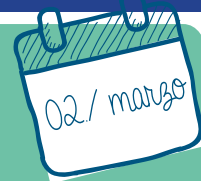
Esperamos validar nuestro sistema filmando todas las experiencias con cámaras submarinas. Estamos conscientes que este gran problema (el de las orcas) requiere de mucha concentración y respeto por las personas que ven su esfuerzo hecho pedazos a causa de ello.

¿Cómo ha sido la experiencia de estar trabajando embarcado?

Eso ha sido lo mejor de estos dos años. Yo sólo he estado embarcado un mes, pero en las preparaciones y en las discusiones de ingeniería, siempre la cooperación ha sido de lo mejor. Respecto al embarque en el mar de Drake, en lo profesional, en lo humano y en la disponibilidad eso sin duda ha sido lo más estimulante, por las ganas de estar a la altura de las circunstancias.



"12 Años De Esclavitud" Brilló En Los Oscar



Con tres estatuillas doradas, la película "12 años de esclavitud" fue la triunfadora de los premios Oscar. El filme —que cuenta la historia real de un sufrido afroamericano nacido libre en el Estados Unidos del siglo XIX que fue vendido como esclavo— se quedó con los premios a Mejor Película; Mejor Actriz de Reparto, con la linda Lupita Nyong'o y Mejor Guión Adaptado. Por su parte, la distinción al Mejor Director la obtuvo el mexicano Alfonso Cuarón por "Gravedad", cinta que se quedó con un total de siete Oscar, en su mayoría por categorías técnicas como banda sonora, fotografía y montaje, entre otras. Otras películas premiadas por la Academia fueron "El club de los desahuciados", "Blue Jasmine", "Ella" y el filme infantil "Frozen". ¿Qué esperas para verlas?



EL SHOA AHORA TARDARÁ SÓLO CINCO MINUTOS EN ANUNCIAR UN TSUNAMI

A dos días del cuarto aniversario del terremoto y tsunami del 27 de febrero del 2010, el Servicio Hidrográfico y Oceanográfico de la Armada (Shoa) aseguró ayer que la modernización de su sistema le permitirá anunciar la llegada de un maremoto en un máximo de cinco minutos, la mitad de lo que tardó en reaccionar durante la tragedia del 2010.

El avance sería el resultado de un incremento de tecnología. Por ejemplo, el sistema pasó de tener 17 a 40 estaciones de monitoreo, que ahora transmiten información en tiempo real, minuto a minuto, en circunstancias que antes era cada una hora. Para detectar olas lejanas, se instalaron dos boyas. Una se ubica a 270 millas náuticas al oeste de Pisagua; y la segunda a 185 de Caldera.

La infraestructura se suma a mejoras en los sistemas de comunicaciones y definición de los protocolos, que según Carrasco se ejercitan todos los días. El proyecto total al 2015 requerirá una inversión de \$ 5.000 millones.

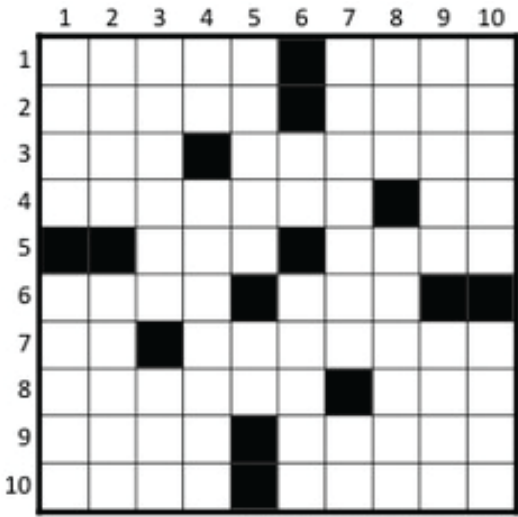
FALLECIMIENTO

Lamentablemente informamos que el pasado domingo, falleció Susana Donoso, señora del tripulante Juan Carlos Gómez GPIII, a quien enviamos nuestras más sinceras condolencias. Sus funerales fueron realizados ayer lunes en Punta Arenas.



INGENIERÍA Y MANTENIMIENTO

El gran objetivo del Departamento de Ingeniería y Mantenimiento de Globalpesca es mantener a los buques operando correctamente. Esto significa que puedan flotar, navegar y comunicarse, junto con darle al personal condiciones aptas para habitarlo. Esa gran misión involucra un conocimiento profundo del barco, para así tener la maquinaria y equipos funcionando al cien por ciento. El desafío es grande, ya considera el casco, propulsión, gobierno, energía, alimentación y tratamiento de agua, combustible, sistema de frío, habitabilidad, sistemas contra incendio e instrumentos de navegación, entre otros. Además, esta área se encarga de cotizar y adquirir nuevos equipos, junto con su mantención y reparación, por lo que sus encargados deben conocer a fondo su funcionamiento y materiales.



© www.pasatiempoparaalevar.com - CC 001A

Horizontales:

1. Dar uno su voto. Batracio, Anfibio. 2. Base, Soporte. Becerro. 3. Soga de esparto. Provisto, equipado. 4. Militar, campeón. 5. Hogar. Sustancia del panal de abejas. 6. Apócope de "grande" Padre de los camitas. 7. Voz para arrullar. Apoderarse de lo ajeno. 8. Amapola. Tutor. 9. Pintor surrealista. Emblema de la tribu. 10. Indoeuropeo. Lugar en que se entierran los huesos.

Verticales:

1. Baile de origen alemán. Peldaño. 2. Sustancia estupefaciente. Hurtar. 3. Paño para secarse el cuerpo. Califa árabe. 4. Voz de dolor. El río más largo de Europa. 5. Moverse sobre ruedas. Bajo, debajo de. 6. Fuerza odílica. Conjunto de ritos. 7. Perfeccionar una imagen. Osmio. 8. Altar. Igualdad de goles. 9. Moverse en el agua. Antes que hoy. 10. Sábalo, pez. Obtuso.

SOLUCIÓN SEMANA ANTERIOR



© www.pasatiempoparaalevar.com - CC 001A

DÍA	CUMPLEAÑERO	SUCURSAL / BARCO
MIÉRCOLES 5	CÉSAR ALVARADO	TRIP. MAQ. GPII
SÁBADO 8	JONATHAN MÁRQUEZ	ASP. GRAL. CUB. GPII
MARTES 11	JONATHAN GAMIN	ASP. GRAL. CUB. GPII

FÚTBOL / TORNEO DE APERTURA / Clasificación y partidos

		LIBERTADORES	SUDAMERICANA	DESCENSO							
EQUIPOS	P.	J+	G+	E+	P+	GF+	GC+	DG+	%+		
1 Palestino >>>	3	17	9	5	2	2	17	12	5	62	
2 Colo Colo >>>	1	25	9	8	1	0	27	12	15	92	
3 U. Concepción >>>	5	12	9	3	3	3	11	11	0	44	
4 U. Católica >>>	2	19	9	6	1	2	19	10	9	70	
5 O'Higgins >>>	2	18	9	5	3	1	11	3	8	66	

Sigrid cumplió en Viña a lo "cuerpos pintados"

Con un piscinazo sin bikini, la guapa Sigrid Alegría celebró su coronación como la reina del Festival de Viña 2014. Cumpliendo su promesa de campaña, se lanzó a la piscina con su cuerpo decorado con motivos marinos, dejando loco a medio Chile. La osada actriz anda feliz por la vida, luciendo su romance con un actor 19 años más joven...



JOSÉ FRANCO RIVAS, PATRÓN DE PESCA GP III

¿Desde cuándo trabaja en Globalpesca?
Desde el año pasado, pero llevo 44 años en la mar y mi primera vez en Chile fue el año 1987.

¿En qué consiste su labor como patrón de pesca?

Yo me preocupo de pescar, apoyado por un buen equipo arriba (puente) y abajo (cubierta). Es como un equipo de fútbol, si el patrón es bueno, pero el equipo no, no se pesca nada.

¿En qué diferencia con el modo de trabajar en España?

Allá no es mejor ni peor, hay algunas diferencias, como que acá por ejemplo hay más burocracia. Pero el trato acá es muy bueno, la gente en Chile es muy agradable, nosotros en España somos más brutos.

¿Qué le gusta hacer en su tiempo libre?

Este año tuve mucho tiempo libre y no hice nada salvo comer!!!

¿Qué mensaje le gustaría enviarle al equipo Globalpesca?

A varios ya los conozco, así que nada más desearles una buena marea.

EL MEJOR COMPAÑERO!

* Anímate a elegir al mejor de los mejores, al compañero que consideras más generoso, a ese que te apoya y que siempre está promoviendo valores positivos.

A pedido de muchos de nuestros trabajadores, durante el mes de marzo se realizará el concurso "El Mejor Compañero".

El objetivo es definir por votación popular al mejor compañero en cada uno de los barcos y las oficinas.

Todos los empleados de Globalpesca pueden participar. Desde tierra se puede enviar un mail al correo concurso@globalpesca.cl, indicando el nombre de un compañero y su lugar de trabajo (barco u oficina).

Desde tierra, es necesario entregarle al Capitán de cada nave un papel firmado con el nombre. Les reiteramos que sólo se puede votar por una persona.

Los votos se recibirán hasta el día 31 de marzo del presente mes. Los resultados se darán a conocer la primera semana de abril.

El mejor compañero recibirá un premio de \$50.000.